

Brystkræft hos mænd

Marianne Lautrup

Peer Christiansen

Vibeke Jensen

Inger Højris

Karen Haugaard

Katrine Søe, Hjørdis Jørnsgaard

Mette Holmquist

Gro Qvamme, Susanne Bokmand

Anne-Marie Bak Jylling, Giedrius Lelkaitis

Karsten Bjerre/Maj-Britt Jensen/Signe Strann Thorup

Baggrund

- < 1 % af alle nye brystkræft tilfælde
- Årligt godt 30 nye tilfælde
- Mænd gennemsnitlig 10 år ældre end kvinder, når de får diagnosen brystkræft

Baggrund

- Stigende incidens af mandlig brystkræft
- NIDDM, Fedme, Orchitis/epididymitis, Klinefelter, Gynækomasti
- Hormonelle årsager
- Hovedparten er ER-positive

Formål

- Epidemiologisk del
- Patologi del

Formål

Patologi del

- Beskrive prognostiske og prædiktive biologiske og genetiske markører (TMA)
- Opdateret karakteristik af tumorer med: hormonreceptorer, HER2, KI67

Materiale og metode

Patologi del

- Indsamling af vævsblokke
- TMA (Patologisk afd. Århus)
- Data på i alt 458 patienter

Databearbejdning og statistik

Patologi del

- Overall survival (Kaplan-Meier kurver)
- Standardized Mortality Ratio (SMR)

Analyser pågår

Vibeke Jensen og Signe Strann Thorup

Formål

Epidemiologisk del

- Kortlægge overlevelsen og beskrive behandlingen af mandlig brystkræft i Danmark 1980-2009
- Sammenligne overlevelse med tilsvarende kohorte af kvindelige brystkræft patienter. Oplysninger fra LPR og DBCG

Materiale og metode

Kohorte mænd 1980-2009:

- **699** med diagnosen c. mamma
- Cancerregisteret (630 pt)
- Landspatientregisteret (LPR), Patobank

Behandlingssted (LPR)

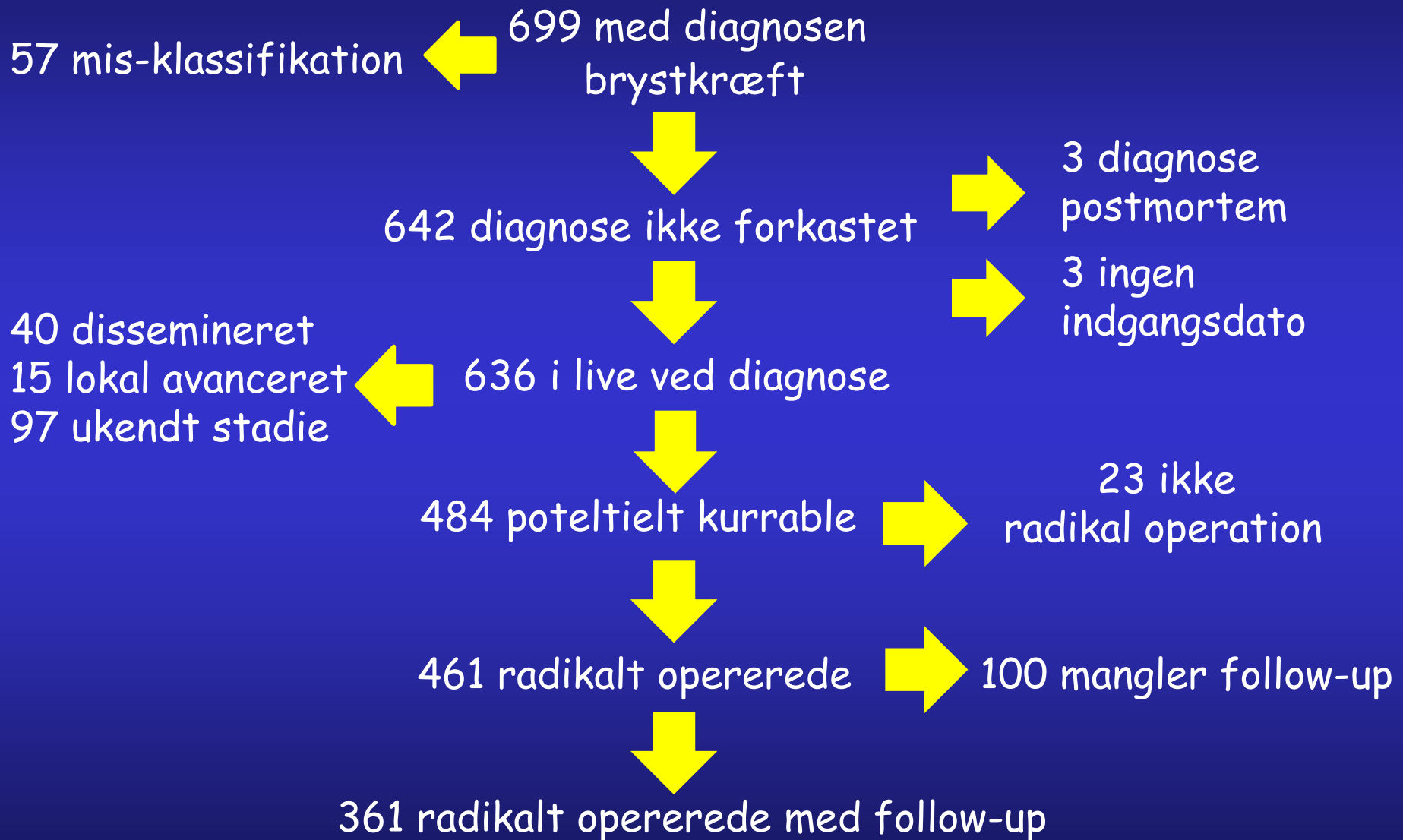
- Journalgennemgang kir. (lokalt)
- Journalgennemgang onk. (lokalt)

Patologiske karakteristika (Patobank)

Kohorte kvinder 1980-2009:

- LPR: **88229** med diagnosen c. mamma
- DBCG: Data

Materiale og metode



Databearbejdning og statistik

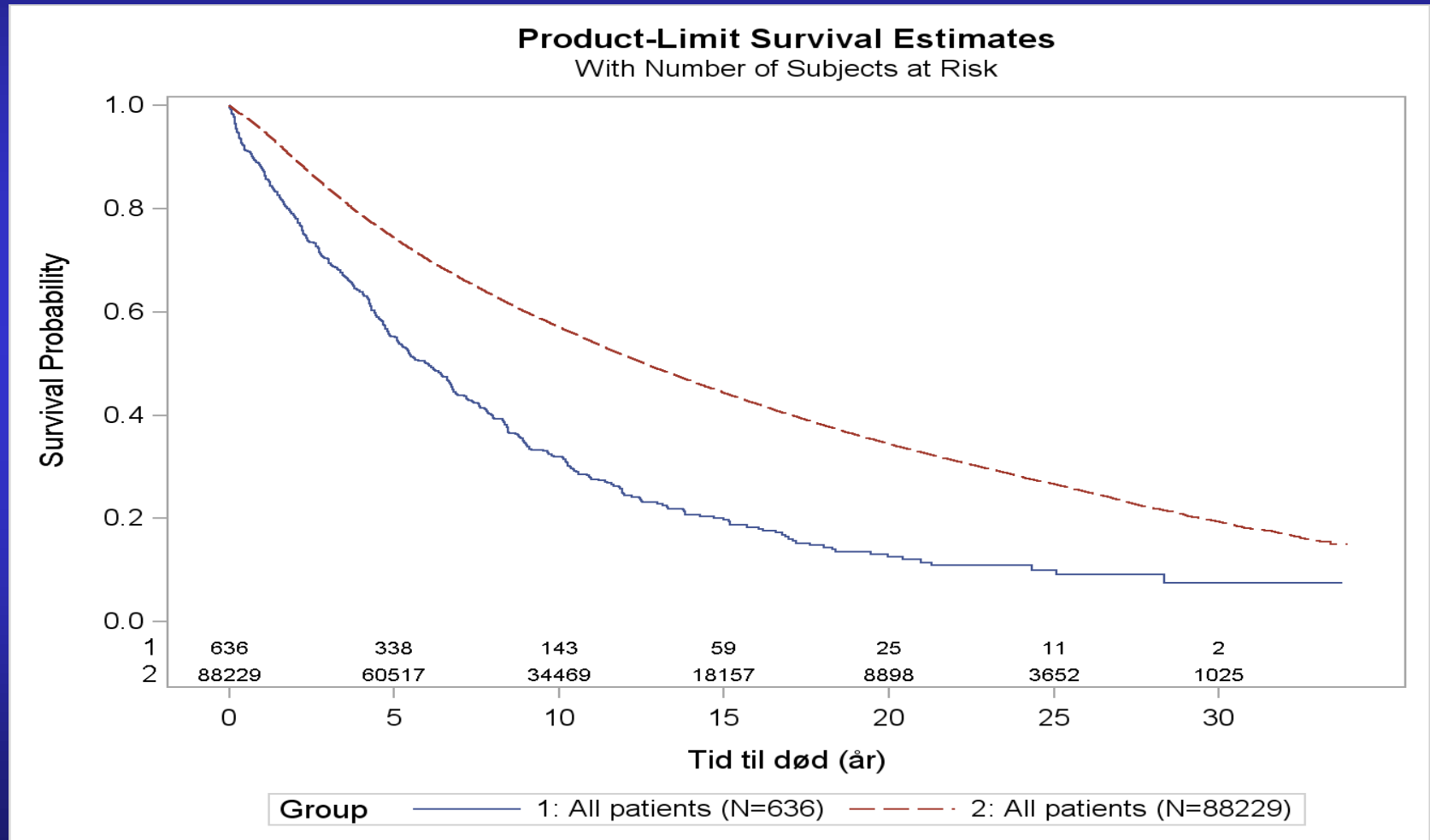
Sammenligning:

- Overall survival
 - (Kaplan-Meier kurver)

- Standardized Mortality Ratio (SMR)
 - (Tabeller; empirisk og multivariat)

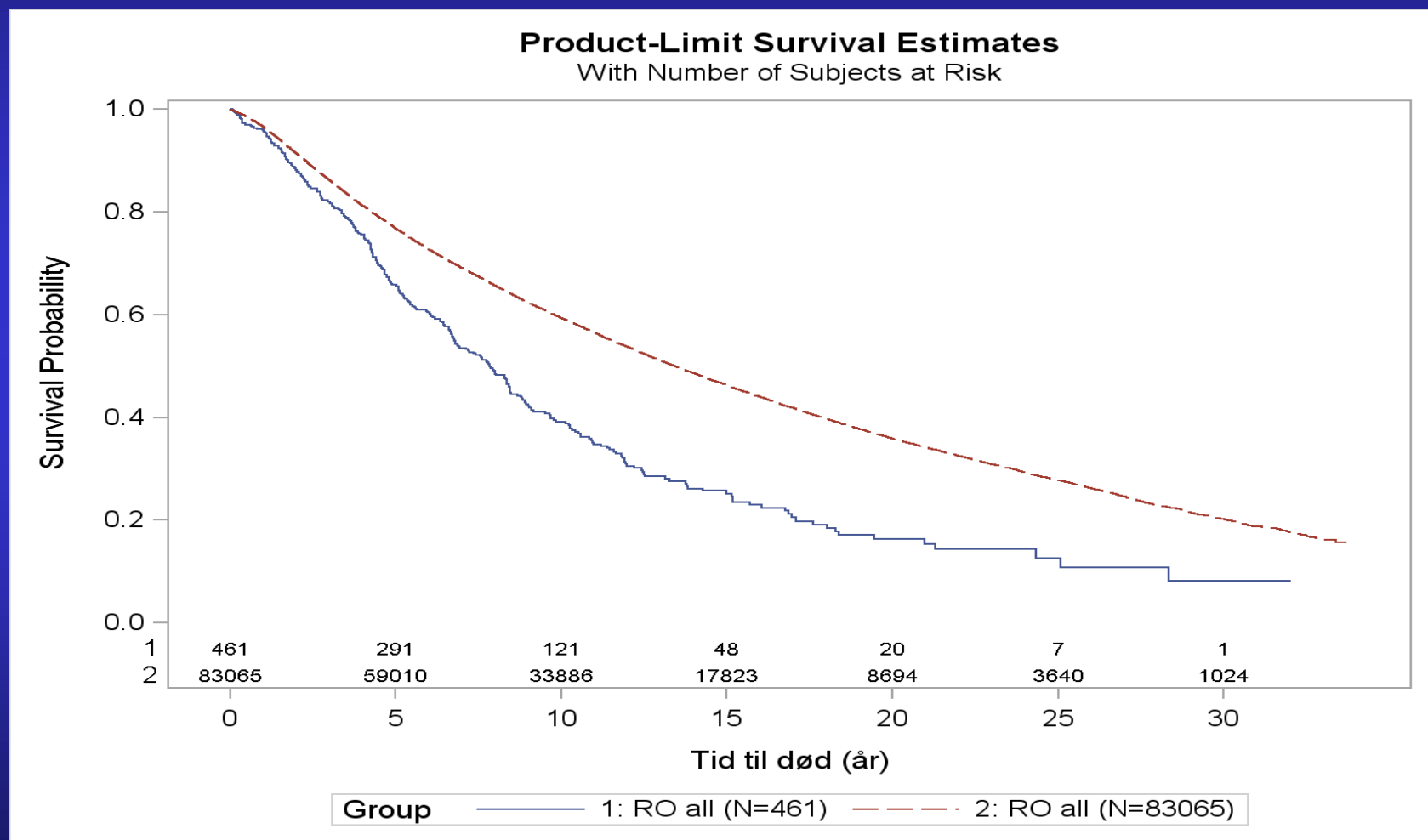
Resultater

Overall survival for hele kohorten (mænd vs kvinder)



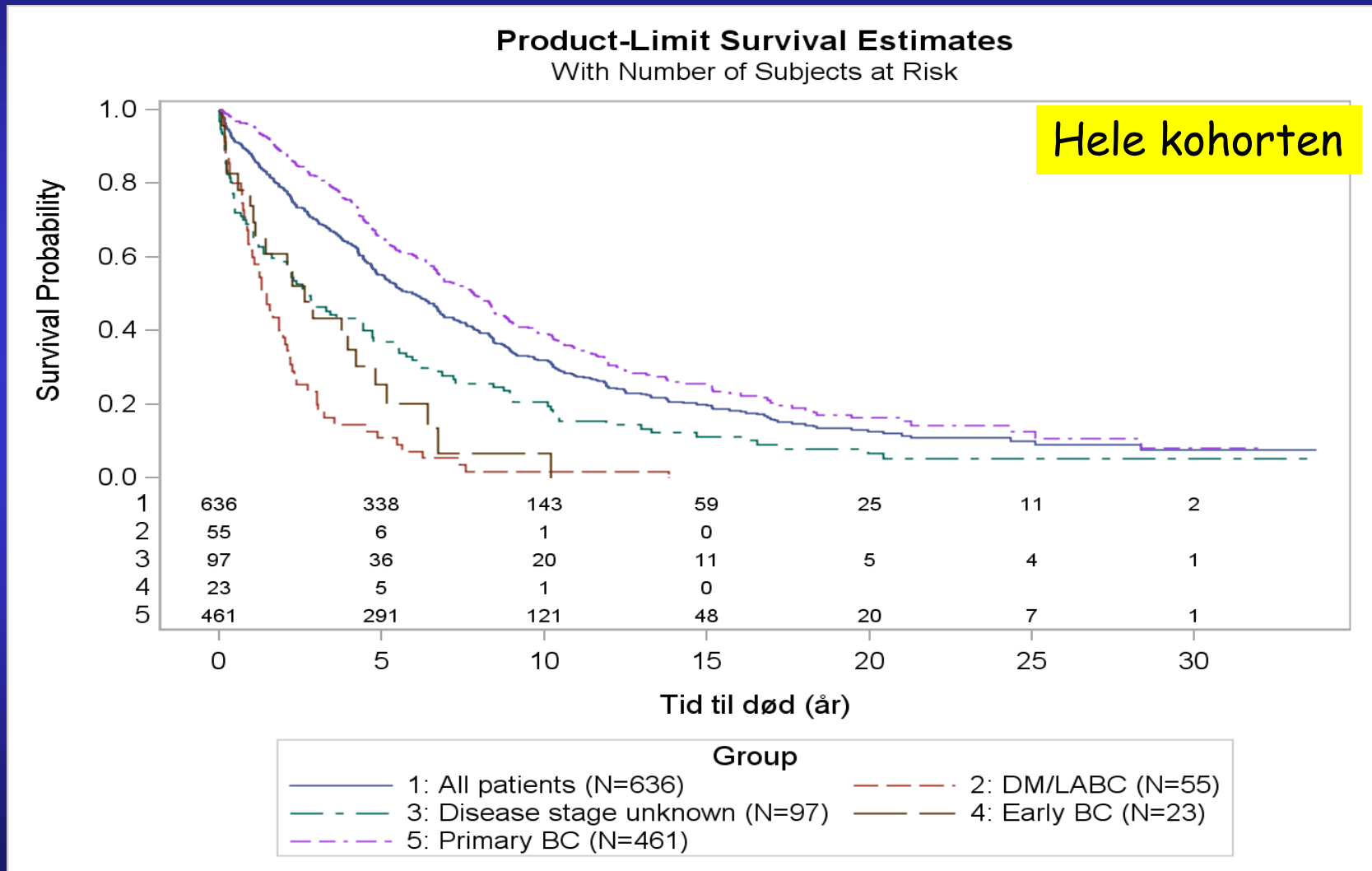
Resultater

Overall survival for RO (mænd vs kvinder)



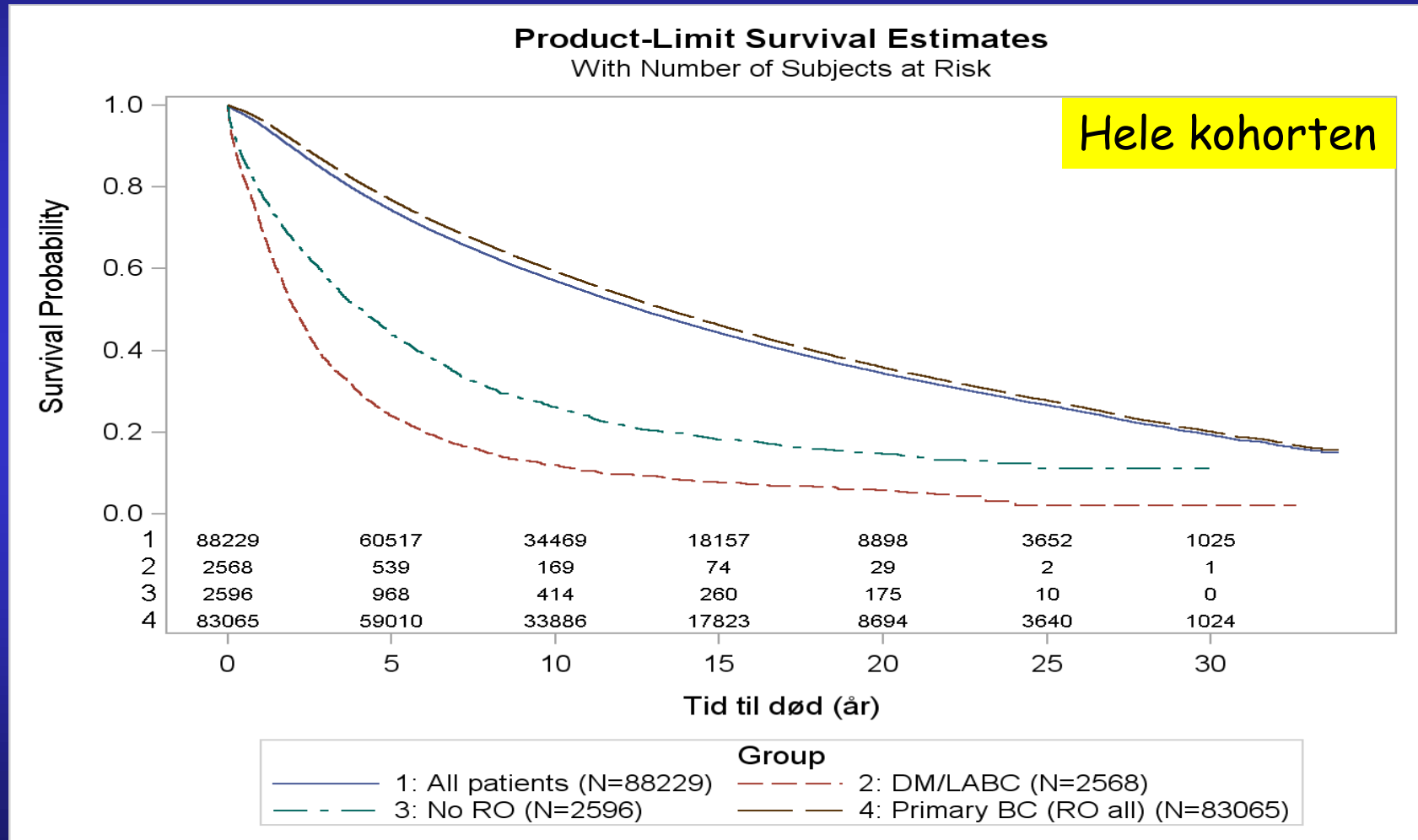
Resultater (mænd)

Overall survival mænd (stadie)



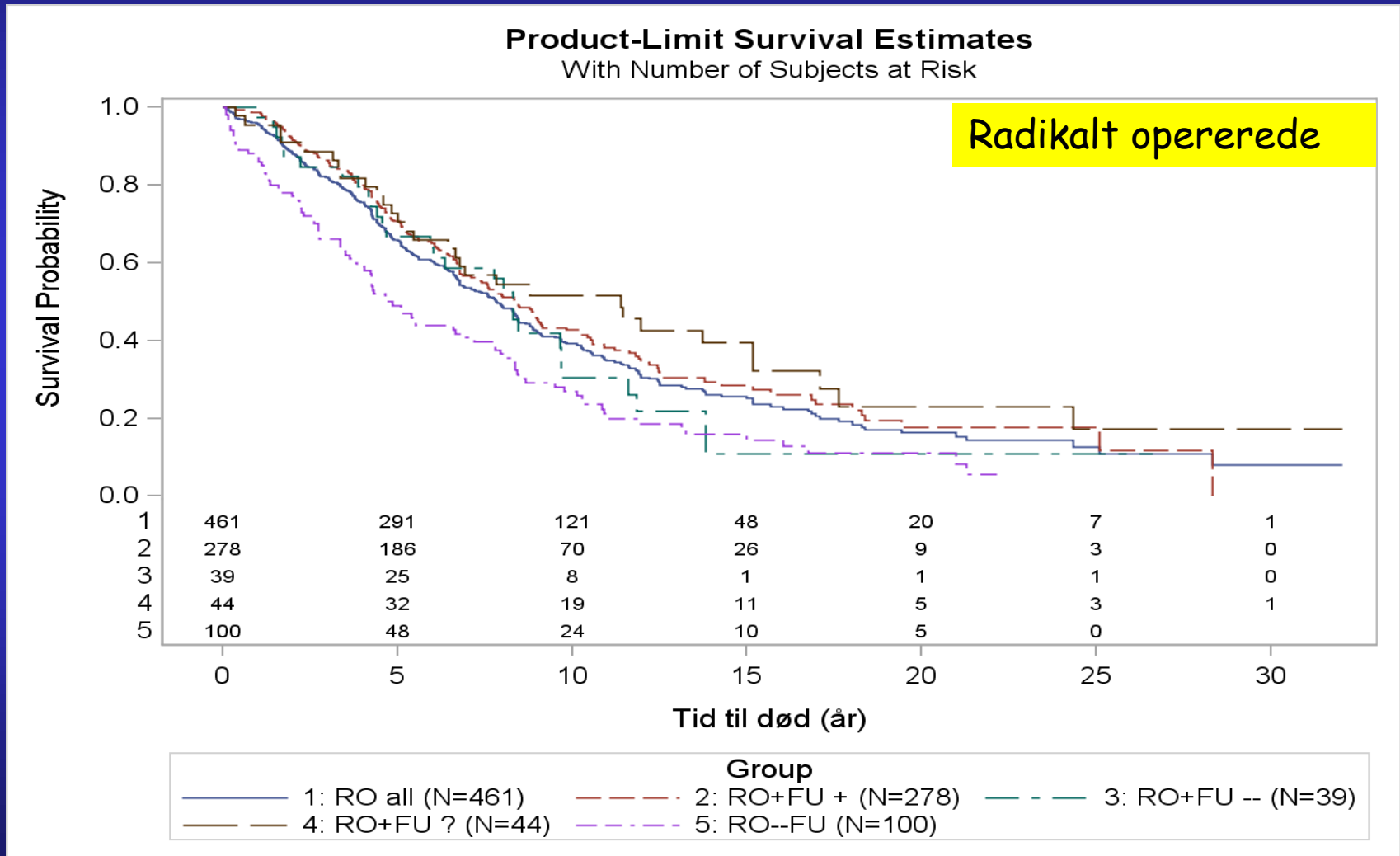
Resultater (kvinder)

Overall survival kvinder (stadie)



Resultater (mænd)

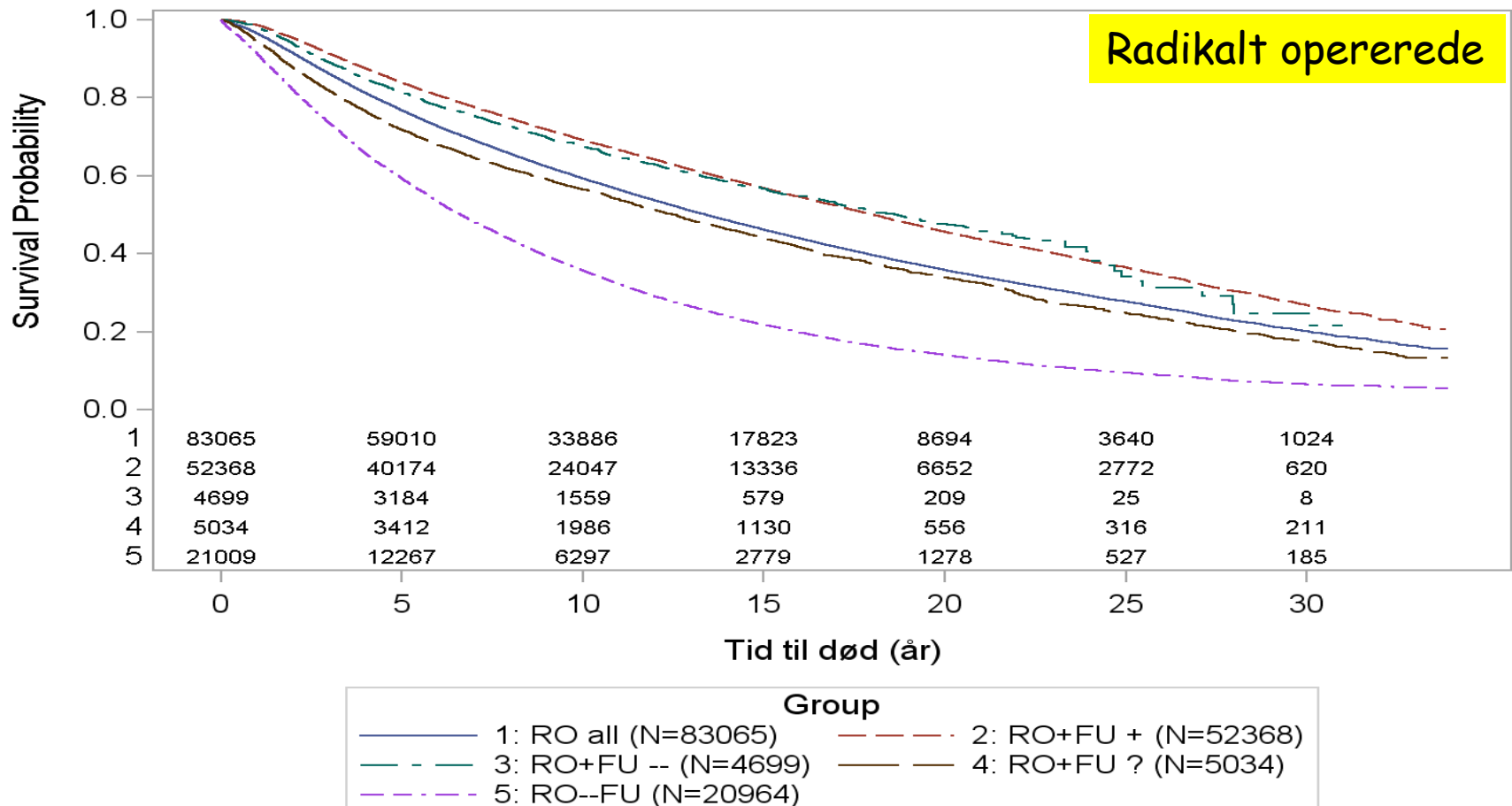
Overall survival mænd (follow-up)



Resultater (kvinder)

Overall survival kvinder (follow-up)

Product-Limit Survival Estimates
With Number of Subjects at Risk



Resultater

Standardized Mortality Ratio Alle patienter

ALLE	N=636						N=88229	
Risiko faktor		Obs	Exp	Empirisk SMR	Multi SMR mænd	p-værdi	Multi SMR Kvinder	p-værdi
Alder	<40	5	1	8.78 (3.66-21.10)	9,43 (3.64-24.41)	< .0001	19.56 (18.51-20.67)	< .0001
	40-49	18	4	4.02 (2.54-6.39)	4.63 (2.59-8.28)		6.92 (6.65-7.21)	
	50-59	50	15	3.35 (2.54-4.41)	3.20 (2.08-4.93)		4.01 (3.87-4.16)	
	60-69	117	50	2.32 (1.94-2.79)	1.95 (1.35-2.81)		2.41 (2.34-2.49)	
	70-79	175	95	1.84 (1.58-2.13)	1.29 (0.90-1.84)		1.45 (1.40-1.50)	
	80+	115	79	1.45 (1.21-1.74)	0.95 (0.67-1.34)		0.89 (0.86-0.93)	

Resultater

Standardized Mortality Ratio Radikalt opererede (RO)

RO	N=461						N=83065	
Risiko faktor		Obs	Exp	Empirisk SMR	Multi SMR mænd	p-værdi	Multi SMR kvinder	p-værdi
Alder	<40	2	0	10.17 (2.54-40.66)	2.38 (0.51-11.06)	< .0001	7.33 (6.85-7.86)	< .0001
	40-49	11	4	2.81 (1.56-5.08)	0.75 (0.29-1.94)		2.61 (2.47-2.76)	
	50-59	36	13	2.81 (2.03-3.90)	0.60 (0.27-1.35)		1.53 (1.45-1.61)	
	60-69	81	40	2.02 (1.62-2.51)	0.50 (0.23-1.07)		0.95 (0.91-1.00)	
	70-79	109	73	1.50 (1.25-1.81)	0.30 (0.14-0.65)		0.63 (0.60-0.67)	
	80+	74	63	1.17 (0.93-1.47)	0.28 (0.13-0.59)		0.40 (0.38-0.42)	

Resultater

Standardized Mortality Ratio Alle patienter

ALLE	N=636						N=88229	
Risiko faktor		Obs	Exp	Empirisk SMR	Multi SMR mænd	p-værdi	Multi SMR kvinder	p-værdi
Diagnose -år	1980-1984	93	44	2.12 (1.73-2.59)	1.28 (0.85-1.94)	0.14	1.35 (1.30-1.40)	< .0001
	1985-1989	79	38	2.10 (1.68-2.62)	1.43 (0.94-2.16)		1.31 (1.26-1.37)	
	1990-1994	90	36	2.48 (2.01-3.05)	1.62 (1.09-2.41)		1.29 (1.24-1.34)	
	1995-1999	97	53	1.84 (1.51-2.25)	1.14 (0.78-1.68)		1.21 (1.17-1.25)	
	2000-2004	81	47	1.71 (1.37-2.12)	1.18 (0.80-1.75)		1.10 (1.06-1.14)	
	2005-2009	40	27	1.48 (1.09-2.02)	1.00 (reference)		1.00 (reference)	

Resultater

Standardized Mortality Ratio Radikalt opererede (RO)

RO	N=461						N=83065	
Risiko faktor		Obs	Exp	Empirisk SMR	Multi SMR mænd	p-værdi	Multi SMR kvinder	p-værdi
Diagnose -år	1980-1984	41	24	1.72 (1.27-2.34)	1.63 (0.89-2.99)	0.33	1.71 (1.63-1.79)	< .0001
	1985-1989	44	23	1.93 (1.44-2.60)	1.66 (0.92-2.99)		1.71 (1.64-1.79)	
	1990-1994	66	32	2.07 (1.63-2.64)	1.82 (1.09-3.02)		1.67 (1.61-1.74)	
	1995-1999	67	44	1.52 (1.20-1.93)	1.34 (0.84-2.14)		1.41 (1.36-1.47)	
	2000-2004	68	46	1.49 (1.17-1.89)	1.32 (0.83-2.10)		1.16 (1.12-1.21)	
	2005-2009	27	24	1.11 (0.76-0.61)	1.00 (reference)		1.00 (reference)	

Konklusion

- Overall survival bedst for kvinder
- SMR stort set ens for mænd og kvinder
 - dårligste SMR for unge kvinder
- Forbedret overlevelse for kvinderne
 - ingen signifikant forbedring påvist for mændene

Brystkræft hos mænd

Marianne Lautrup

Peer Christiansen

Vibeke Jensen

Inger Højris

Karen Haugaard

Katrine Søe, Hjørdis Jørnsgaard

Mette Holmquist

Gro Qvamme, Susanne Bokmand

Anne-Marie Bak Jylling, Giedrius Lelkaitis

Karsten Bjerre/Maj-Britt Jensen/Signe Strann Thorup